

IT INFORMAZIONI TECNICHE

NORME PER EUROPA:

RISCHIO DI INCENDIO: 220-240V 50 HZ - MAX 11W - E 14 - FBT

ATTENZIONE! - NORME DI SICUREZZA - ISTRUZIONI.

LEGGERE ATTENTAMENTE LE ISTRUZIONI PRIMA DI UTILIZZARE L'APPARECCHIO. PRESTARE PARTICOLARE ATTENZIONE NELLA LETTURA E SEGUIRE TUTTE LE NORME DI SICUREZZA CONTENUTE IN QUESTO FOGLIO. CONSERVARE TUTTE LE INFORMAZIONI TECNICHE PER TUTTA LA DURATA DI UTILIZZO DELL'APPARECCHIO. SE L'APPARECCHIO VIENE TRASFERITO A TERZI, INCLUDERE TUTTA LA DOCUMENTAZIONE ORIGINALE.

1. Leggere attentamente le istruzioni prima di utilizzare l'apparecchio.
2. Tutte le operazioni di montaggio e le procedure di manutenzione devono essere sempre eseguite da un adulto.
3. Dopo aver tolto il prodotto dalla confezione, controllare che tutti i pezzi di montaggio siano inclusi. (Guarda le immagini su fogli di istruzioni). Se la confezione è stata danneggiata durante la consegna, o ci sono parti mancanti, verificare subito con il fornitore del prodotto. In caso di dubbio, non montare né utilizzare apparecchio.
4. Questo apparecchio è per uso domestico, e deve essere utilizzato solo da adulti. TENERE LONTANO DALLA PORTATA DEI BAMBINI E SUPERVISIONARE SEMPRE L'UTILIZZO DELL'APPARECCHIO. I pezzi di montaggio contenuti in questa scatola e l'apparecchio finito non sono giocattoli! Tenere tutti fuori dalla portata dei bambini e non lasciare che i bambini maneggino le componenti, neppure con il dispositivo finito.
5. Non utilizzare l'apparecchio se non per l'uso descritto e secondo le istruzioni. Qualsiasi altro utilizzo non conforme con queste istruzioni può essere pericoloso, ed è severamente vietato. Il produttore non si assume alcuna responsabilità per l'uso improprio.
6. Gestire l'apparecchio sempre in condizioni di sicurezza. Non usare o maneggiare con mani o piedi bagnati.
7. L'apparecchio deve sempre essere usato all'interno delle abitazioni.
8. Salvare imballaggio originale.
9. In caso di incendio usare estintori ad anidride carbonica (CO₂). Non usare mai acqua o polvere per spegnere.
10. Spegner sempre la lampada e staccare dalla presa prima della pulizia o manutenzione.
11. Non tirare il cavo per spostare il corpo illuminante. Non scollegare mai tirando il cavo o toccandola con le mani bagnate. In caso di cavo danneggiato, sostituirlo immediatamente.
12. Non inserire mai candele accese, fiammiferi o altri dispositivi fuoco che genera all'interno della lampada.
13. ATTENZIONE. Non inserire alcun attrezzo, o altri oggetti metallici duri all'interno della base. Questo è pericoloso e può danneggiare l'apparecchio.
14. Non posizionare la lampada in prossimità di fonti di calore, forno, fiamme, cucine, stufe, caminetti, tessuti, tendaggi, tappeti o altri materiali infiammabili.
15. Non toccare la lampada nel caso in cui il corpo illuminante sia danneggiato, o se ci sono parti libere.
16. Non esporre l'apparecchio a umidità o agenti atmosferici diretti (ad esempio pioggia, sole).
17. L'apparecchio deve essere usato sotto stretta sorveglianza di un adulto e responsabile. Non lasciare mai l'apparecchio incustodito, nelle mani di un bambino, o con chiunque incapace di gestire l'apparecchio in modo appropriato.
18. Svolgere sempre completamente il cavo, per evitare il surriscaldamento.
19. Ci deve essere di almeno 3 metri (9 ft. 10 in.) Tra la lampada e altri oggetti infiammabili.
20. Non toccare mai la lampadina o altre parti elettriche, se la lampada è accesa.

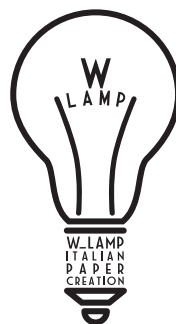
21. Se il cavo flessibile esterno di questo apparecchio è danneggiato, deve essere sostituito solo dal costruttore o dal suo servizio, o da personale qualificato equivalente, al fine di evitare il pericolo. La garanzia di 24 mesi ai sensi del DL 24/02 si applica al prodotto che presenti un difetto di conformità, purché il prodotto stesso sia utilizzato correttamente, nel rispetto della sua destinazione d'uso e di quanto previsto nella documentazione tecnica allegata. Tale garanzia è riservata al consumatore privato (persona fisica che acquista la merce per scopi non riferibili alla propria attività professionale, ovvero acquista senza indicare la partita IVA). In caso di difetto di conformità, W-Lamp srl provvederà al ripristino della conformità del prodotto mediante riparazione/ sostituzione o riduzione del prezzo. Il Cliente dovrà far pervenire il prodotto non conforme presso il ns. indirizzo a sue spese. Nel caso in cui, per qualsiasi ragione, non fosse possibile restituire il prodotto in garanzia (ripristinato o sostituito), W-Lamp srl potrà procedere, a propria discrezione, alla restituzione dell'intero importo pagato oppure alla sostituzione con un prodotto dalle caratteristiche uguali o superiori.

NOTA BENE: IL PRODUTTORE NON SI ASSUME ALCUNA RESPONSABILITÀ A CAUSA DELLA INOSSERVAZIONE DELLE ISTRUZIONI DEL PRODOTTO DA PARTE DELL'UTILIZZATORE O DALL'INADEGUATA COMPETENZA DEL MEDESIMO. IN CASO DI DUBBI AFFIDARSI A INSTALLATORI PROFESSIONALI. EVENTUALI DANNI DIRETTI O INDIRETTI CAUSATI A COSE O PERSONE DA ERRATA O IMPERFETTA INSTALLAZIONE DEI PRODOTTI E LORO ACCESSORI O DERIVANTI DAL MANCATO RISPETTO DELLE PRESCRIZIONI ED ISTRUZIONI CONTENUTE NEI MANUALI DI INSTALLAZIONE O RICHIESTE DA NORMATIVE O REGOLAMENTI VIGENTI NEL TERRITORIO DI INSTALLAZIONE NON SONO IMPUTABILI AL PRODUTTORE. I PRODOTTI DEVONO ESSERE UTILIZZATI IN MODO CONFORME ALLE ISTRUZIONI, ALLA BUONA TECNICA ED ALLE NORME VIGENTI. IL PRODUTTORE NON SI ASSUME NESSUNA RESPONSABILITÀ PER DANNI ALL'APPARECCHIO, A COSE O A PERSONE, CAUSATI DALL'UTILIZZO DI UN CAVO NON IDONEO O DA UNA CONNESSIONE NON ESEGUITA A REGOLA D'ARTE.

W_Lamp
Art. W_Lamp
220-240V 50Hz
MAX 11W E14 FBT



Crossed trash bin icon means that the product once trashed has to be disposed according to the 2002/96/EC (RAEE) directive (electric devices) and not as common domestic waste, in order to reduce impact of waste disposal over the environment. For more informations, please contact your local reseller.



W-Lamp srl
C.so Tassoni, 31/A • 10143 Torino • ITALY

Sede Operativa:
Strada del Portone, 131/F • 10095 Grugliasco • TO • ITALY
Tel. +39 011 194 68 380
info@w-lamp.com

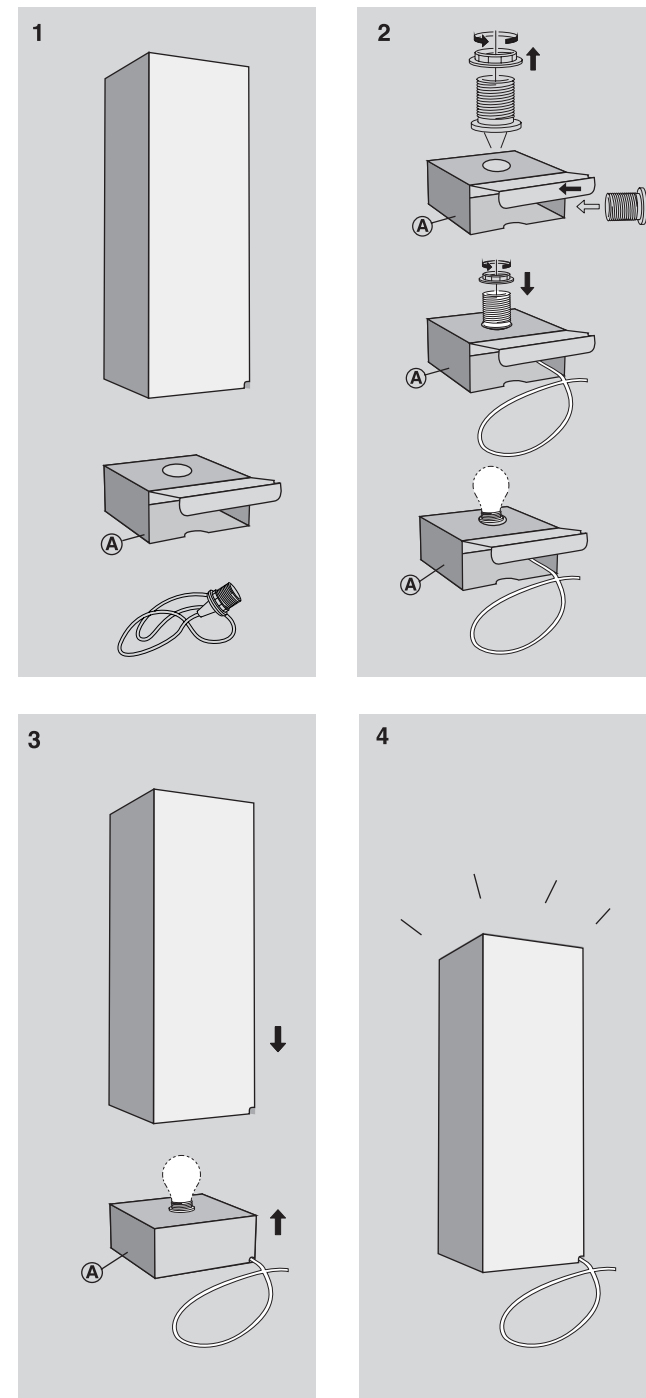
W-Lamp is distributed in USA by:
BcromeUsa.inc d.b.a. W-Lamp
234 West, 39th Street, 2nd floor
New York, NY 10018

MADE IN ITALY
www.w-lamp.com

W_Lamp vuole essere attiva anche nel sociale, sostiene il progetto **Extraliberi**, che ha l'obiettivo di riabilitare le persone soggette a detenzione, offrendogli la possibilità di esercitare un'attività lavorativa e nello specifico di dedicarsi all'assemblaggio dei nostri materiali.

W_lamp is active for social as we are part of the "Extraliberi" program. The aim of this program is rehabilitation of detainee through work, as they participate to the assembly process of our products.

ASSEMBLY INSTRUCTIONS



GB

TECHNICAL INFORMATION

CAUTION U.S.A.:**RISK OF FIRE: MAX 15 WATT FLUORESCENT BULB.****MAX 11 WATT INCANDESCENCE BULB.****VOLTAGE/FREQUENCY 120 V / 60 Hz - MAX WATTAGE 11 W or 15 W - BULB TYPE SBCFL OR B.****CAUTION - RISK OF FIRE - USE MAXIMUM 11 WATT SELF-BALLASTED LAMP.****CAUTION EUROPE.: RISK OF FIRE: 220-240V 50 Hz - MAX 11W - E 14 - FBT****WARNING! - SAFETY RULES - INSTRUCTIONS.**

READ THESE INSTRUCTIONS CAREFULLY BEFORE USING THE APPLIANCE. TAKE PARTICULAR CARE IN READING AND FOLLOWING ALL SAFETY RULES INCLUDED IN THIS LEAFLET. RETAIN ALL TECHNICAL INFORMATION FOR THE LIFE OF THE APPLIANCE. IF THE APPLIANCE IS TRANSFERRED TO A THIRD PARTY, INCLUDE ALL ORIGINAL DOCUMENTATION.

1. Read all instructions carefully before using the appliance.
2. All assembly operations and maintenance procedures must always be performed by an adult.
3. After removing the appliance out from its packaging, check that all mounting pieces are included. (Look at pictures on instruction sheets). If the packaging has been damaged during delivery, or parts are missing, check immediately with the product's supplier. If in doubt, do not assemble nor use appliance.
4. This appliance is for domestic use, and must be utilized only by adults.
KEEP OUT OF CHILDREN'S REACH AND ALWAYS SUPERVISE USE OF THE APPLIANCE.
The assembly pieces contained in this package and the finished appliance are not toys! Keep them all out of reach of children and do not allow children handle any component, nor with the finished appliance.
5. Do not use the appliance other than for the described use and as instructed. Any other use that does not comply with these instructions may be dangerous, is strictly prohibited. The manufacturer will not assume any responsibility for misuse.
6. Always handle the appliance in safe conditions. Never use or handle it with wet hands or feet.
7. The appliance MUST always be used indoors.
8. Save original packaging.
9. In case of fire use carbon dioxide (CO₂) extinguishers. Never use water or powder to extinguish.
10. Always turn lamp off and unplug from outlet before cleaning or maintenance.
11. Do not pull the cord to move the lighting body. Never unplug by pulling the cord or touching it with wet hands. In case of damaged cord, immediately replace it.
12. Never insert lit candles, matches or other fire-generating devices inside the lamp.
13. WARNING. Never insert any tools, or other hard metallic objects inside the base. That is dangerous and can damage the appliance.
14. Never place the lamp near a heat source, oven, flames, cookers, heaters, fireplaces, fabrics, curtains, carpets, or other flammable materials.
15. Do not handle the lamp if the case of the lighting body is damaged, or if there are loose parts.
16. Do not expose the appliance to humidity or direct atmospheric agents (i.e. rain, sun).
17. The appliance must be used under strict surveillance of an adult and responsible person. Never leave the appliance unsupervised, in the hands of a child, or with anybody incapable of handling the appliance in an appropriate manner.
18. Always unwind the cable completely, to avoid overheating.
19. There must be at least 3 meters (9 ft. 10 in.) between the lamp and other flammable items.
20. Never touch the light bulb or other electrical parts, if lamp is turned on.
21. If the external flexible cable of this appliance is damaged, it should be replaced only by the manufacturer, its service agent, or equivalent qualified personnel in order to avoid danger.

DISCLAIMER: TO THE MAXIMUM EXTENT PERMITTED BY LAW, MANUFACTURER HEREBY DISCLAIMS ALL WARRANTIES, EXPRESSED OR IMPLIED, INCLUDING BUT NOT LIMITED TO, IMPLIED WARRANTIES OF MERCHANTABILITY AND FITNESS FOR A PARTICULAR PURPOSE. IN NO EVENT WHATSOEVER SHALL MANUFACTURER BE LIABLE FOR SPECIAL, CONSEQUENTIAL OR OTHER DAMAGES, INCLUDING BUT NOT LIMITED TO INJURY OR DAMAGES RESULTING FROM IMPROPER USE OR MAINTENANCE OF THE APPLIANCE.

IMPORTANT SAFETY INSTRUCTIONS THIS PORTABLE LUMINAIRE HAS A POLARIZED PLUG (ONE BLADE IS WIDER THAN THE OTHER) AS A FEATURE TO REDUCE THE RISK OF ELECTRIC SHOCK. THIS PLUG WILL FIT IN A POLARIZED OUTLET ONLY ONE WAY. IF THE PLUG DOES NOT FIT FULLY IN THE OUTLET, REVERSE THE PLUG. IF IT STILL DOES NOT FIT, CONTACT A QUALIFIED ELECTRICIAN. NEVER USE WITH AN EXTENSION CORD UNLESS PLUG CAN BE FULLY INSERTED. DO NOT ALTER THE PLUG.

F

INFORMATIONS TECHNIQUES

MAX 11W E14 - 220-240V 50HZ CLASSE 2 - TYPE D'AMPOULE: E14

AMPOULE À UTILISER: 11W MAXIMUM, S'IL S'AGIT D'UNE AMPOULE À BASSE CONSOMMATION ÉNERGÉTIQUE, HOMOLOGUÉE POUR DES LAMPES À LED AYANT UN FLUX LUMINEUX DE 400 LM - PUISSANCE : 8,1 W AVANT L'UTILISATION DE L'APPAREIL, LIRE ATTENTIVEMENT LE MODE D'EMPLOI ET TOUT PARTICULIÈREMENT. LES INSTRUCTIONS POUR LA SÉCURITÉ ET LES RESPECTER. CONSERVER LES DONNÉES TECHNIQUES POUR TOUTE LA DURÉE DE VIE DE L'APPAREIL, AFIN DE POUVOIR LES CONSULTER. AU CAS OÙ L'APPAREIL EST REMIS À UN TIERS, REMETTRE ÉGALEMENT TOUTE LA DOCUMENTATION JOINTE.

NORMES de SECURITE - MISES en GARDE GENERALES - ATTENTION !

APRÈS AVOIR SORTI L'APPAREIL DE SON EMBALLAGE, CONTRÔLER L'INTÉGRITÉ DE L'ENVOI CONFORMÉMENT AU DESSEIN AINSI QUE LA PRÉSENCE ÉVENTUELLE DE DÉGÂTS DÛS AU TRANSPORT. EN CAS DE DOUTE, NE PAS UTILISER L'APPAREIL ET S'ADRESSER AU FOURNISSEUR DU PRODUIT.

1. Lire attentivement le mode d'emploi suivant avant l'utilisation de l'appareil.
2. L'installation ainsi que toute opération d'entretien doivent être effectuées par des adultes.
3. Cet appareil est destiné à usage domestique et doit être utilisé uniquement par des personnes adultes. Garder hors de portée des enfants ou du moins sous contrôle lorsqu'ils sont proches de l'appareil. Le matériel de l'emballage n'est pas un jouet pour enfants. Surveiller les enfants afin qu'ils ne jouent pas avec l'appareil.
4. Ne pas utiliser l'appareil à des fins différents de ceux qui ont été à l'origine du projet. Tout autre usage est dangereux et absolument interdit. Toute autre utilisation est considérée non-conforme et par conséquent dangereuse. Le producteur n'est pas responsable pour les dégâts découlant d'une utilisation non-conforme.
5. Travailler toujours en conditions de sécurité, éviter d'utiliser l'appareil avec les mains ou les pieds mouillés ou à l'extérieur.
6. L'appareil DOIT être utilisé à l'intérieur.
7. Conserver l'emballage pour une future utilisation éventuelle.
8. En cas d'incendie, utiliser des extincteurs à anhydride carbonique (CO₂). Ne pas utiliser l'eau ou des extincteurs à poudre. Ne pas immerger l'appareil dans l'eau.
9. Il est strictement interdit de démonter l'appareil ou d'essayer d'intervenir à l'intérieur.
10. Détacher toujours la fiche de la prise de courant avant toute opération de maintenance ou de nettoyage de la base.
11. Ne pas déplacer la partie qui illumine en tirant le câble. Ne jamais ôter la fiche en tirant sur le câble, ni la toucher les mains mouillées ; en cas de dégâts faire remplacer immédiatement le câble défectueux..
12. Ne pas introduire dans la lampe de bougie allumée, allumettes ou d'autres instruments pouvant générer du feu de quelque sorte que ce soit.
13. ATTENTION: ne jamais insérer des ustensils, des métaux ou autre matériaux durs dans la base. Ceci est dangereux et peut causer des dégâts
14. Ne pas mettre auprès d'une source de chaleur, d'un four, de flammes libres, des fourneaux de cuisine, de poêles, de cheminées, des tissus, des rideaux, des tapis ou tout autre matériau inflammable.
15. N'effectuer jamais d'opération avec l'appareil ayant subi des dégâts ou lorsque des parties sont relâchées.
16. Ne pas exposer l'appareil à l'humidité ni à l'influence d'agents atmosphériques (pluie, Soleil).
17. Ne pas laisser utiliser l'appareil sans le contrôle nécessaire d'une personne responsable à des personnes (enfants compris) n'étant pas à même d'utiliser l'appareil d'une façon sûre.
18. Dérouler toujours complètement le câble pour éviter tout réchauffement excessif.
19. L'espace entre la lampe et des produits inflammables doit être de 3 mètres au minimum.
20. Ne pas toucher l'ampoule et les parties électriques lorsqu'il y a connexion au courant.
21. Si le câble flexible extérieur de l'appareil est endommagé, il doit être remplacé uniquement par le fabricant, par son service d'assistance, ou par du personnel équivalents qualifié, afin d'éviter des dangers.

CLASSE DE NON-RESPONSABILITÉ: MISE EN GARDE, PRIÈRE DE LIRE L'AVERTISSEMENT AVANT DE POURSUIVRE. TOUTES LES DISPOSITIONS DES PRÉSENTES CONDITIONS D'UTILISATION S'APPLIQUENT DANS LA MESURE MAXIMALE PERMISE PAR LA LOI. LE FABRICANT DÉCLINE EXPRESSÉMENT TOUTE GARANTIE, EXPRESSE OU IMPLICITE, DE QUELQUE SORTIE QUE CE SOIT, NOTAMMENT, MAIS SANS S'Y LIMITER, [...] LES GARANTIES IMPLICITES DE QUALITÉ MARCHANDE, D'ADÉQUATION À UN USAGE PARTICULIER. EN AUCUN CAS LE FABRICANT NE POURRA ÊTRE TENU RESPONSABLE DE FAÇON NON-LIMITATIVE DE TOUT DOMMAGE DIRECT, INDIRECT OU BLESSURES SURVENUES LORS D'UN USAGE INAPPROPRIÉ OU D'UN ENTRETIEN ERRONÉ DE L'APPAREIL. CONSIGNES DE SECURITE IMPORTANTES: CE LUMINAIRE PORTATIF EST MUNI D'UNE FICHE POLARISÉE (UNE LAME EST PLUS LARGE QUE L'AUTRE) AFIN DE RÉDUIRE LES RISQUES DE CHOC ÉLECTRIQUE. PAR MESURE DE SÉCURITÉ, CE CORDON NE SE BRANCHE DANS UNE PRISE POLARISÉE QUE D'UNE SEULE MANIÈRE. SI LA FICHE NE S'INSÈRE PAS ENTièrement DANS LA PRISE, INVERSEZ-LA. SI VOUS NE POUVEZ TOUJOURS PAS L'INSÉRER, FAIRE INSTALLER UNE PRISE POLARISÉE PAR UN ÉLECTRICIEN QUALIFIÉ. N'UTILISEZ PAS CETTE FICHE (POLARISÉE) AVEC LE RÉCÉPTACLE D'UNE RALLONGE OU AVEC TOUTE AUTRE PRISE SI LA FICHE NE PEUT ÊTRE ENTièrement INSÉRÉE. NE PAS MODIFIER LA FICHE.

D**TECHNISCHE INFORMATIONEN**

MAX 11W E14 / E26 USA - 220-240V 50Hz classe 2 - TYP DER GLÜHLAMPE E14 / E26 USA
TYP DER GLÜHLAMPEN MONTIERT:

MAXIMUM 11 W, wenn es eine Energiesparlampe ist, für LED-Lampen mit Lichtstrom zugelassen: 400 lm Leistung: 8,1 W Lesen Sie die Anweisungen sorgfältig durch, bevor Sie das Gerät benutzen. Seien Sie besonders vorsichtig beim Lesen und Folgen aller Sicherheitsbestimmungen in dieser Gebrauchsinformation.

Bewahren Sie alle technischen Informationen für den gesamten Lebenszyklus des Gerätes auf. Wird das Gerät an einen Dritten übergeben, geben Sie bitte alle Originalunterlagen mit. WARNUNG! - ANLEITUNG FÜR SICHERHEITSBESTIMMUNGEN.

NACHDEM DAS GERÄT AUS DER VERPACKUNG GENOMMEN WURDE, ÜBERPRÜFEN SIE, OB ALLE BEFESTIGUNGSTEILE VOLLSTÄNDIG BEILIEGEN (SCHAUEN SIE SICH BILDER AUF DEN ANLEITUNGSBLÄTTERN AN) UND, OB DIE VERPACKUNG WÄHREND DER LIEFERPHASE BESCHÄDIGT WURDE. WENN SIE ZWEIFEL HABEN, NICHT ZUSAMMENBAUEN, NOCH DAS GERÄT VERWENDEN. ÜBERPRÜFEN SIE DAS SOFORT MIT LIEFERANTEN DES Produkts.

1. Lesen Sie alle Anweisungen sorgfältig durch, bevor Sie das Gerät benutzen.
2. Alle Montagearbeiten und Wartungsarbeiten müssen immer von einem Erwachsenen durchgeführt werden.
3. Dieses Gerät ist für den häuslichen Gebrauch und darf nur von Erwachsenen benutzt werden. AUS DER REICHWEITE VON KINDERN HALTEN UND IMMER DAS GERÄT BEAUFSICHTIGEN, IN DEM FALL, WENN KINDER ZU NAH KOMMEN. Montageteile und das fertige Gerät sind kein Spielzeug! Halten Sie sie alle aus der Reichweite von Kindern und erlauben Sie ihnen nicht, mit irgendwelchen Kleinteilen zu spielen, noch mit dem fertigen Gerät.
4. Verwenden Sie das Gerät nicht für andere Zwecke als die beschriebene Verwendung besagt. Jede andere Verwendung, die nicht dem Verwendungszweck entspricht, die deshalb gefährlich sein könnte, ist verboten. Der Hersteller übernimmt keine Verantwortung für den Missbrauch.
5. Behandeln Sie das Gerät immer nach Sicherheitsbedingungen, benutzen Sie es niemals mit nassen Händen oder Füßen.
6. Das Gerät MUSS immer in Innenräumen verwendet werden.
7. Bewahren Sie die Originalverpackung auf.
8. Im Brandfall setzen Sie einen Kohlendioxid (CO₂) Feuerlöscher ein. Verwenden Sie niemals Wasser oder Pulver.

Das Gerät nicht in Wasser tauchen!

9. Es ist streng verboten, das Gerät auseinander zu nehmen und innerliche Betätigungen auszuführen.
10. Vor jeder Reinigungs- und Wartungsverfahren, immer den Netzstecker ziehen.
11. Ziehen Sie nicht am Kabel, um den Lichtkörper zu bewegen. Niemals das Kabel mit nassen Händen durch ziehen oder berühren ausstecken. Bei beschädigtem Kabel sofort ersetzen.
12. Im Inneren der Lampe niemals beleuchtete Kerzen, Streichhölzer oder andere Brand erzeugenden Geräten stecken.
13. WARNUNG. Niemals im Sockel Werkzeuge oder andere harte Metallstücke reinlegen. Es ist gefährlich und kann das Gerät beschädigen.
14. Stellen Sie die Lampe nicht in der Nähe einer Wärmequelle, Backöfen, Flammen, Herde, Öfen, Kamine, Stoffe, Vorhänge, Teppiche oder anderen brennbaren Materialien.
15. Berühren Sie nicht die Lampe im Falle einer Beschädigung der Beleuchtungskörper mit der Hand oder mit Kleinteilen.
16. Setzen Sie das Gerät keiner Feuchtigkeit oder direkten Witterungseinflüssen (d.h. Regen, Sonne) aus.
17. Das Gerät muss unter strenger Aufsicht eines Erwachsenen und verantwortlichen Person verwendet werden. Lassen Sie das Gerät nicht in die Hand eines Kindes oder jemand, der nicht in der Lage ist, mit dem Gerät in geeigneter Weise umgehen kann.
18. Wickeln Sie das Kabel immer vollständig auseinander, um eine Überhitzung zu vermeiden.
19. Es müssen immer mindestens 3 Meter Abstand zwischen der Lampe und andere brennbare Gegenstände sein.
20. Berühren Sie niemals die Glühbirne oder andere elektrische Teile, wenn die Lampe eingeschaltet ist.
21. Wenn die externe flexible Anschlussleitung dieses Gerätes beschädigt ist, muss es nur durch den Hersteller, seinen Kundendienst oder ein gleichwertiges Fachpersonal ersetzt werden, um Gefahren zu vermeiden.